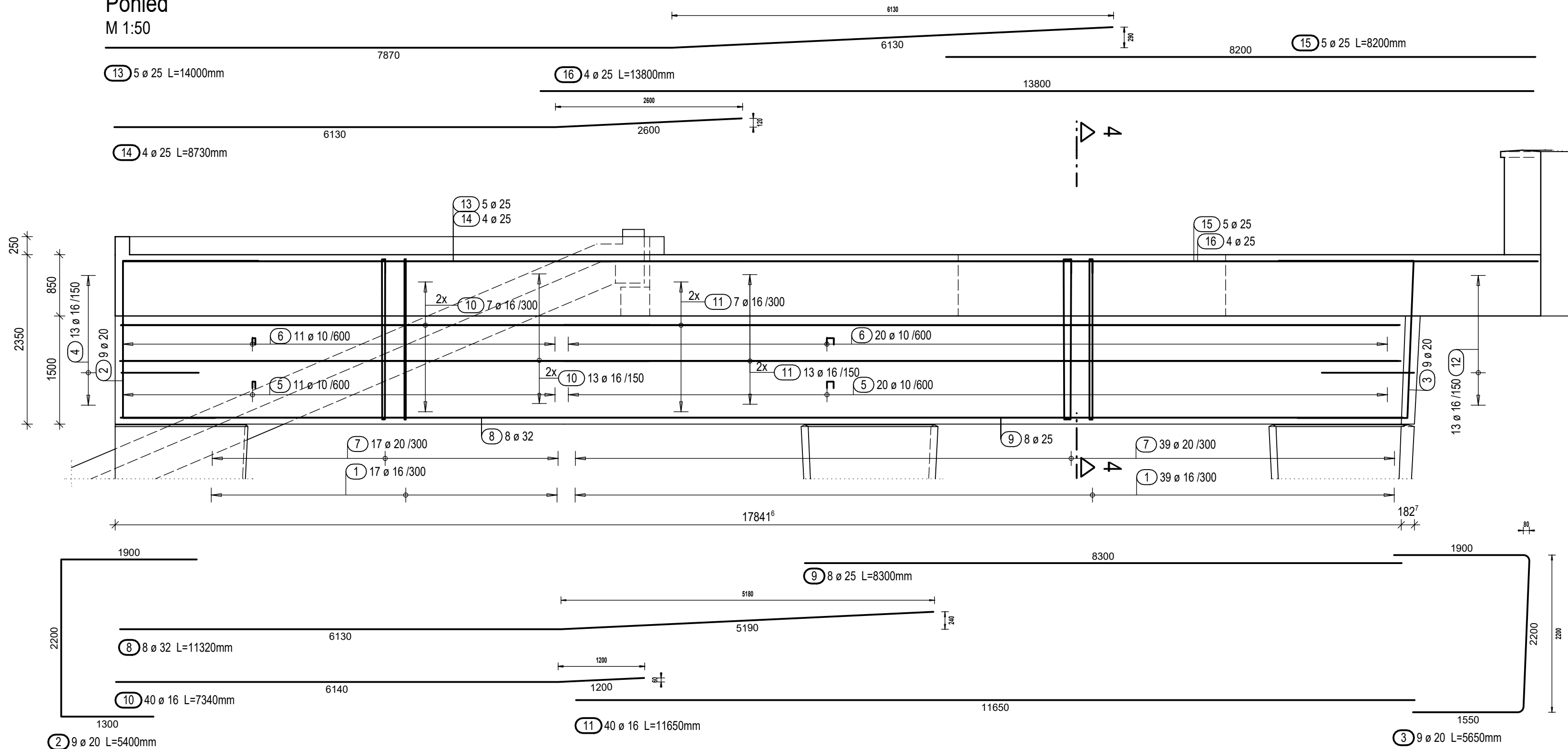
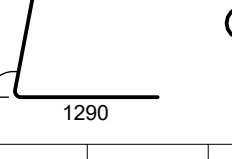


M 1:50



| Pol. | Ks | Ø | Jednotl. délka | Celková délka | Hmotnost |
|------|----|------|-------------------|------------------|----------|
| | | [mm] | [m] | [m] | [kg] |
| 1 | 56 | 16 | 5,96 | 333,76 | 527,34 |
| 2 | 9 | 20 | 5,40 | 48,60 | 120,04 |
| 3 | 9 | 20 | 5,65 | 50,85 | 125,60 |
| 4 | 13 | 16 | -X- | 42,48 | 67,12 |
| 5 | 31 | 10 | 1,35 | 41,85 | 25,82 |
| 6 | 31 | 10 | 1,40 | 43,40 | 26,78 |
| 7 | 56 | 20 | 7,30 | 408,80 | 1009,74 |
| 8 | 8 | 32 | 11,32 | 90,56 | 571,71 |
| 9 | 8 | 25 | 8,30 | 66,40 | 255,64 |
| 10 | 40 | 16 | 7,34 | 293,60 | 463,89 |
| 11 | 40 | 16 | 11,65 | 466,00 | 736,28 |
| 12 | 13 | 16 | -X- | 46,37 | 73,26 |
| 13 | 5 | 25 | 14,00 | 70,00 | 269,50 |
| 14 | 4 | 25 | 8,73 | 34,92 | 134,44 |
| 15 | 5 | 25 | 8,20 | 41,00 | 157,85 |
| 16 | 4 | 25 | 13,80 | 55,20 | 212,52 |
| 17 | 15 | 16 | 4,96 | 74,40 | 117,55 |
| 18 | 7 | 20 | 4,20 | 29,40 | 72,62 |
| 19 | 5 | 16 | 4,20 | 21,00 | 33,18 |
| 20 | 14 | 20 | -X- | 60,44 | 149,29 |
| 21 | 8 | 32 | 8,80 | 70,40 | 444,44 |
| 22 | 4 | 16 | 3,04 | 12,16 | 19,21 |
| 23 | 4 | 16 | 3,04 | 12,16 | 19,21 |
| 24 | 26 | 16 | 3,61 | 93,86 | 148,30 |
| 25 | 7 | 16 | 7,60 | 53,20 | 84,06 |
| 26 | 4 | 16 | 2,60 | 10,40 | 16,43 |
| 27 | 8 | 16 | -X- | 28,54 | 45,09 |
| 28 | 4 | 20 | 9,60 | 38,40 | 94,85 |


| <div> <div>1050</div> <div> <div></div> <div>-a-</div> </div> </div> <div> <div>4</div> <div>13 a 16</div> </div> | | | | |
|---|----|--------------------|-----------------------------|-------------------------|
| Tvar | Ks | Délka a [mm] | Délka Jeden prut [mm] | Délka Celkem [mm] |
| 4.1 | 1 | 1250 | 3350 | 3350 |
| 4.2 | 1 | 1240 | 3340 | 3340 |
| 4.3 | 1 | 1220 | 3320 | 3320 |
| 4.4 | 1 | 1210 | 3310 | 3310 |
| 4.5 | 1 | 1200 | 3300 | 3300 |
| 4.6 | 1 | 1180 | 3280 | 3280 |
| 4.7 | 1 | 1170 | 3270 | 3270 |
| 4.8 | 1 | 1150 | 3250 | 3250 |
| 4.9 | 1 | 1140 | 3240 | 3240 |
| 4.10 | 1 | 1130 | 3230 | 3230 |
| 4.11 | 1 | 1110 | 3210 | 3210 |
| 4.12 | 1 | 1100 | 3200 | 3200 |
| 4.13 | 1 | 1080 | 3180 | 3180 |
| Celková délka = 42 480 m | | | | |

|  | | | | |
|---|----|--------------------|-----------------------------|-------------------------|
| Tvar | Ks | Délka a [mm] | Délka Jeden prut [mm] | Délka Celkem [mm] |
| 12.1 | 1 | 1260 | 3650 | 3650 |
| 12.2 | 1 | 1250 | 3640 | 3640 |
| 12.3 | 1 | 1230 | 3620 | 3620 |
| 12.4 | 1 | 1220 | 3610 | 3610 |
| 12.5 | 1 | 1200 | 3590 | 3590 |
| 12.6 | 1 | 1190 | 3580 | 3580 |
| 12.7 | 1 | 1180 | 3570 | 3570 |
| 12.8 | 1 | 1160 | 3550 | 3550 |
| 12.9 | 1 | 1150 | 3540 | 3540 |
| 12.10 | 1 | 1140 | 3530 | 3530 |
| 12.11 | 1 | 1120 | 3510 | 3510 |
| 12.12 | 1 | 1110 | 3500 | 3500 |
| 12.13 | 1 | 1090 | 3480 | 3480 |
| Celková délka = 46.370 m | | | | |

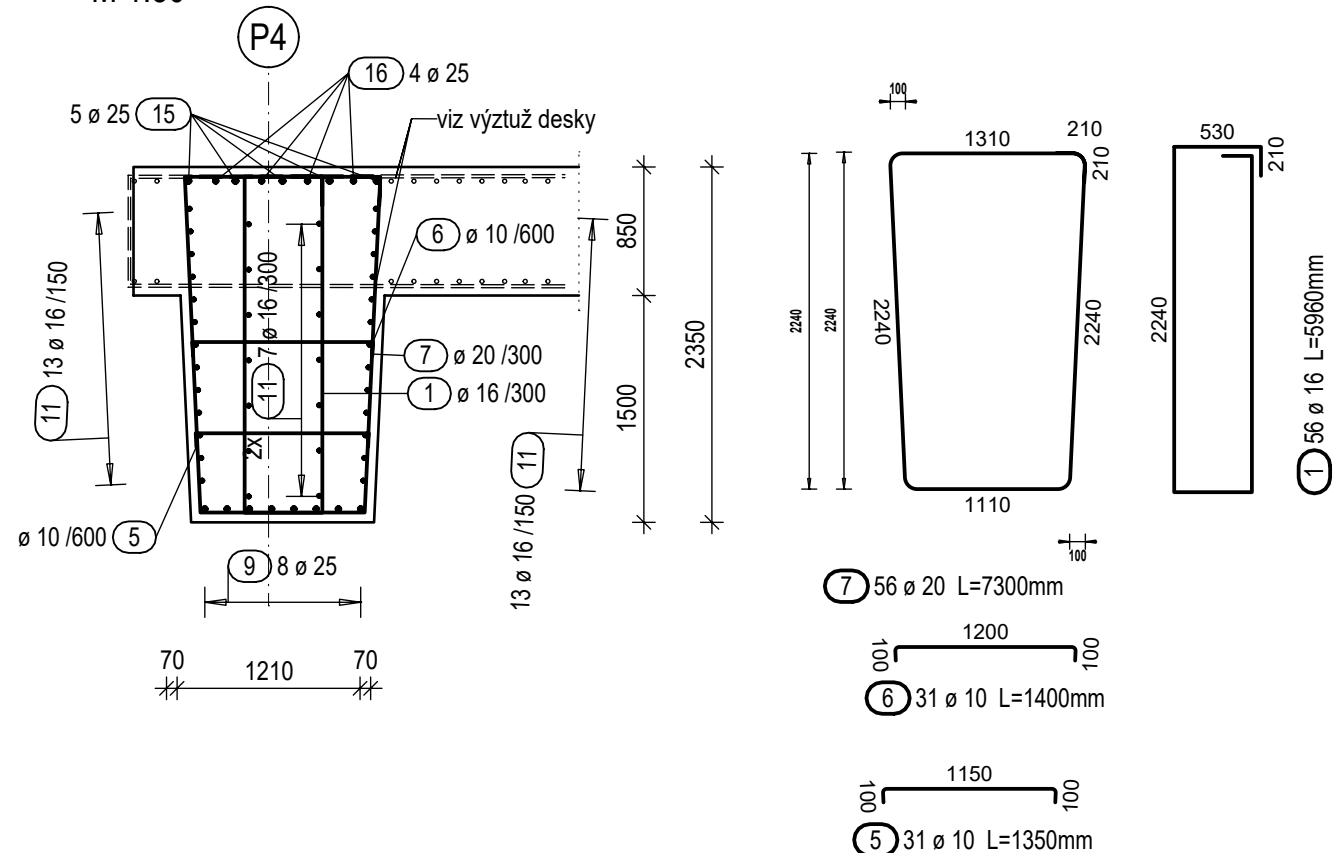
Technical drawing of a cable profile showing a semi-circular cross-section with a diameter of 14 mm. The drawing includes dimensions: 1840 (top horizontal), 1300 (bottom horizontal), and 14 (diameter). The drawing is labeled with a circled '20' and the text '14 ø 20'.

| Tvar | Ks | Délka a [mm] | Délka Jeden prut [mm] | Délka Celkem [mm] |
|------|----|--------------------|-----------------------------|-------------------------|
| 20.1 | 2 | 1370 | 4510 | 9020 |
| 20.2 | 2 | 1310 | 4450 | 8900 |
| 20.3 | 2 | 1240 | 4380 | 8760 |
| 20.4 | 2 | 1180 | 4320 | 8640 |
| 20.5 | 2 | 1110 | 4250 | 8500 |
| 20.6 | 2 | 1050 | 4190 | 8380 |
| 20.7 | 2 | 980 | 4120 | 8240 |

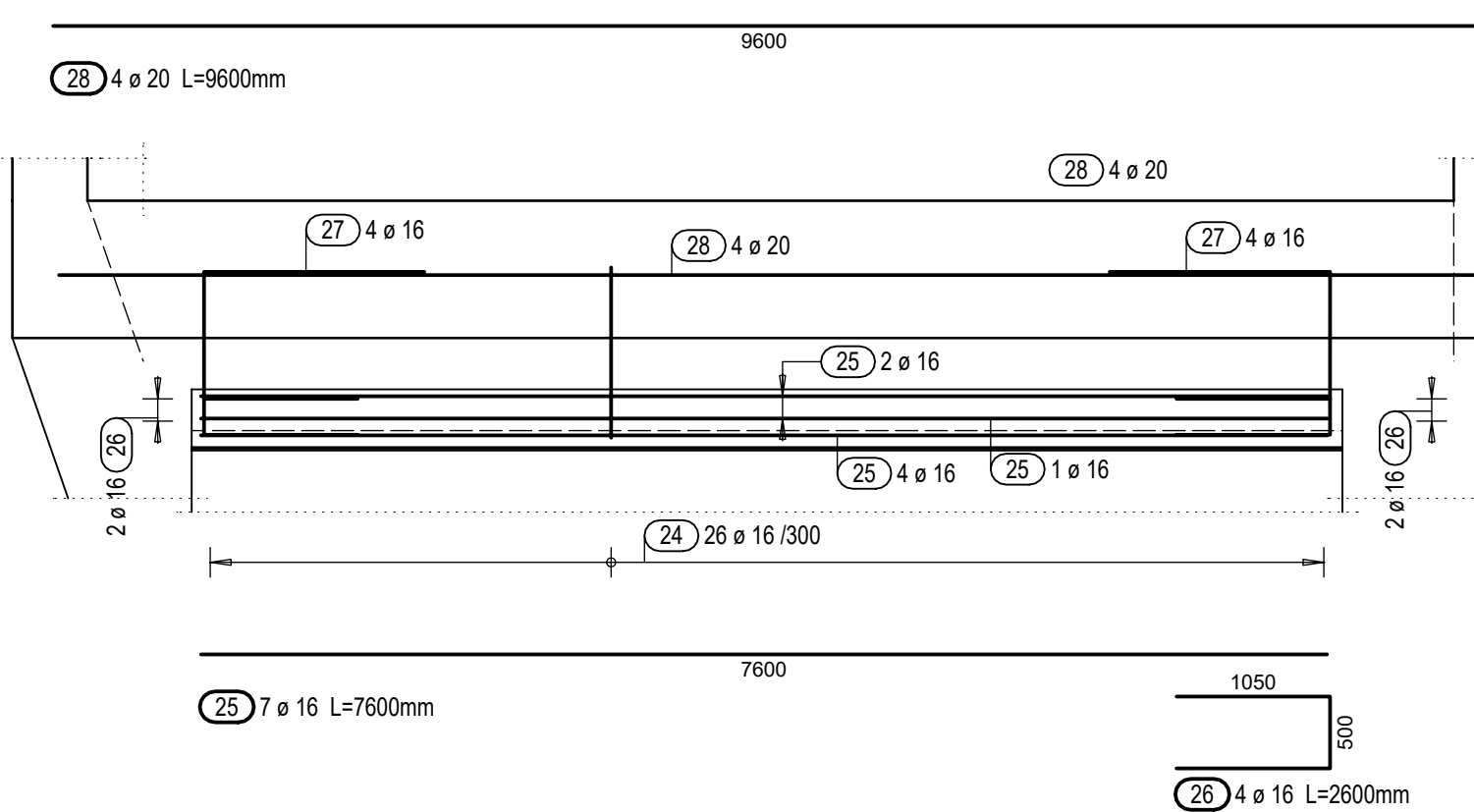
Celková délka = 60 440 m

|  | | | | |
|---|----|--------------------|-----------------------------|-------------------------|
| Tvar | Ks | Délka a [mm] | Délka Jeden prut [mm] | Délka Celkem [mm] |
| 27.1 | 2 | 1110 | 3660 | 7320 |
| 27.2 | 2 | 1050 | 3600 | 7200 |
| 27.3 | 2 | 990 | 3540 | 7080 |
| 27.4 | 2 | 920 | 3470 | 6940 |
| Celková délka = 28 540 m | | | | |

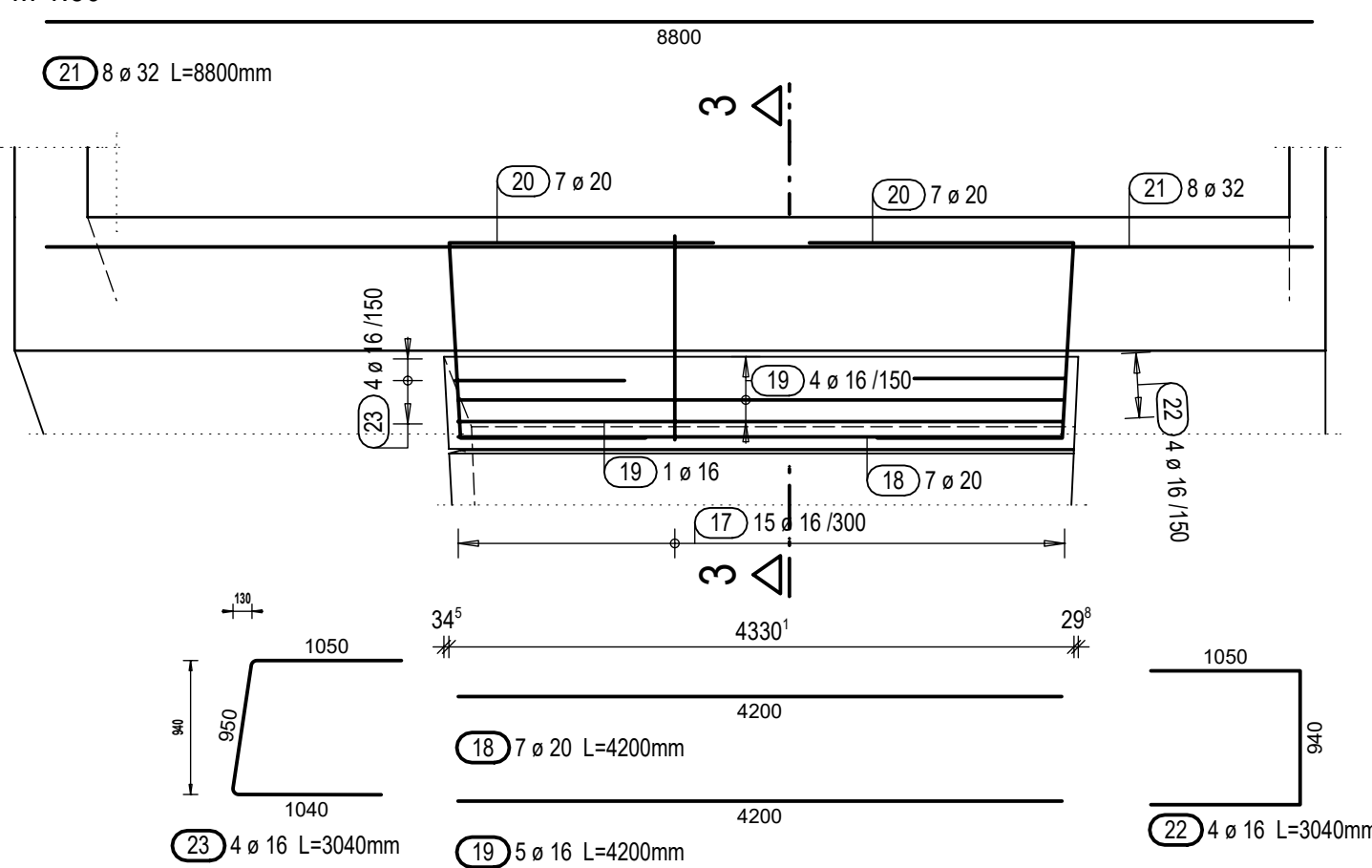
M 1:50



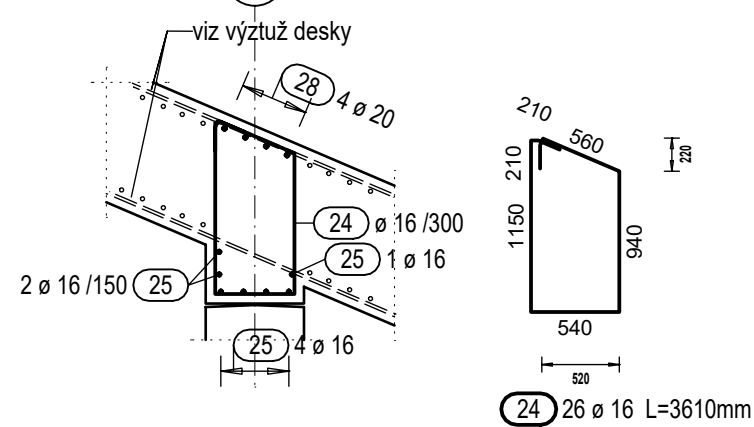
M 1:50



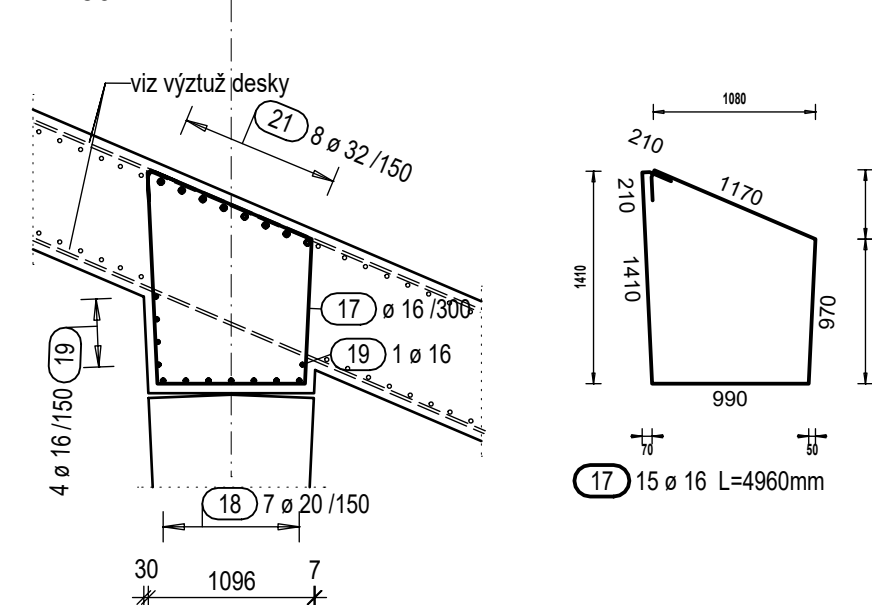
M 1:50

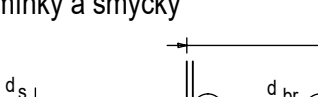
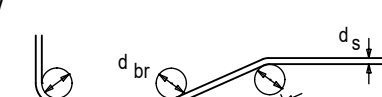


M 1:50



M 1:50





| Schéma ohybu výztuže | | | | |
|--|----------------|---|--|---|
| Háky, třmínky a smyčky  | | Ohyby  | | |
| Třmínky a ohyby jsou kótovány k vnějšímu povrchu | | | | |
| d s, (mm) | Háky a třmínky | Smyčky | Vnější vrstva (výztuž u jedné strany) | Vnitřní vrstva (výztuž ve více vrstvách) |
| < 20 | 4.0 d s | 10.0 d s | 15 d s | 22 ² d s |
| 20 - 28 | 7.0 d s | | 20 d s | 30 d s |
| Kóty výztuže v mm | | | | |

| Krytí výztuže betonem v mm (c min / c nom) | | | |
|--|------------------|--|--|
| Stavební část | nosná konstrukce | | |
| horní (h.) | 45 / 55 | | |
| spodní (s.) | 45 / 55 | | |
| boční (b.) | 45 / 55 | | |
| Beton | C 35/45 XF2, XD1 | | |
| Ocel | B 500B | | |

Orientační schéma: Razítko oprávněné osoby:

| | | | |
|---------|-----------|-------------------------------|---------------------|
| Podpis: | | | Datum: |
| Revize: | Datum: | Popis: | Kontroloval: |
| P01 | 1.10.2021 | Dokumentace PDPS k p/pomínkům | Ing. Pavel Kormařík |
| | | | |
| | | | |

| | | |
|------------------------------|---|--|
| Stavebník / investor: | Správa železnic, státní organizace |  SPRÁVA ŽELEZNIC |
| Adresa: | Dlážděná 1003/7, 110 00 Praha 1 | |
| Zástupce investora: | Stavební správa západ | |
| Adresa: | Sokolovská 278/1955, 190 00 Praha 9 | |

| | | |
|---|--|---|
| Zhotovitel dila: Adresa: Kontakt: | SUDOP PRAHA a.s. Oltánská 1a, 130 00 Praha 3 T: +420 267 094 111 E: praha@sudop.cz |  |
| Zhotovitel části / objektu: Adresa: Kontakt: | SUDOP PRAHA a.s. Oltánská 1a, 130 00 Praha 3 T: +420 267 094 111 E: praha@sudop.cz |  |
| Hlavní projektant (HIP): | Ing. Tomáš Martinek | Specialista: Ing. Jakub Göringer, Ph.D. |

| | | | |
|---|---|---------------------------|--|
| Název stavby / akce: | VÝSTAVBA LÁVKY V ŽST. PRAHA - SMICHOV | Označení (S-kód): | S631700316 |
| Název části: | Mstý, propustky a zd. | Zakázka: | 20-303 |
| Název objektů: | SO 30-22-01.1 Lávk pro pěši | Označení částí: | D.2.1.4 |
| Název přílohy: | Nošná konstrukce | Číslo objektu / komplexu: | SO 30-22-01 |
| Název dílčí části přílohy: | Výztluč nosné konstrukce – dlažba D1 + přiroční | Číslo přílohy: | 2 . 313 |
| Copovatel projektant: | Zpracoval: přílohu Ing. Jakub Göttinger, Ph.D. | Hlasice: Formát: | Stupeň dokumentace: PDPS |
| Kraj: | Katastrální území: | TUDU: výřezová část | Směrnici dat zpracování: 12/2021 |
| Objekt: | SMIHOV | | |
| I S R I T Z O C H A N E M U J K Y | 1 2 3 4 5 6 7 8 9 10 11 12 | P D P S | 1 2 3 4 5 6 7 8 9 10 11 12 |